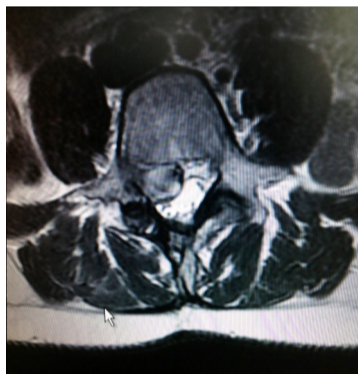


CENTRO DI DIAGNOSI E CURA DEL DOLORE
Cure Microendoscopiche della Colonna Vertebrale - Chirurgia Vertebrale

ERNIA DEL DISCO

Quasi tutte le ernie discali a qualsiasi livello della colonna vertebrale possono essere risolte mediante tecniche chirurgiche endoscopiche percutanee ed in anestesia locale. In tal modo, con un intervento di circa 30 minuti in anestesia locale, vengono trattate le ernie cervicali, dorsali e naturalmente le ernie lombari: con la visione diretta endoscopica, mediante strumenti delicati e sottilissimi, si riesce a visualizzare su monitor ciò che ad occhio nudo non è possibile vedere e quindi curare, rendendo così l'intervento estremamente preciso, efficace e molto poco invasivo dando la possibilità al paziente di un precocissimo ritorno alla normale attività lavorativa.



PATOLOGIE TRATTATE DAL CENTRO DI TERAPIA DEL DOLORE

- Dolore Lombare, Cervicale e Dorsale associato o meno ad Ernia, Stenosi Vertebrale, Fibrosi postchirurgica ed infiammatoria, Tumori
- Dolore ad origine Addominale e Pelvico
- Dolore ad origine Vascolare
- Sindrome Dolorosa Regionale Complessa
- Distrofia Simpatico - Riflessa
- Dolori Muscolari ed Articolari
- Trigger Points
- Cefalea
- Emicrania
- Nevralgia Trigeminale
- Nevralgia del N. Soprascapolare
- Nevralgia Erpetica
- Dolore da Fratture Vertebrali

“Nel nostro Centro per la Diagnosi e Cura del Dolore trattiamo tutti i nostri pazienti individualmente usando strumenti di ultima generazione e le tecniche più innovative al fine di diagnosticare precisamente l'origine e le modalità del dolore così da poter intervenire con sicurezza curando l'eziopatogenesi. Nel nostro Centro l'approccio al dolore è sempre multidisciplinare e ci permette di offrire sempre il più ampio spettro di trattamenti possibili.”

Prof. Attilio Di Donato



Fratture vertebrali: Cifoplastica e Vertebroplastica

Questa nuova e rivoluzionaria tecnica chirurgica percutanea in anestesia locale permette la veloce e sicura risoluzione totale delle fratture vertebrali a qualsiasi livello del rachide. Permette la totale ed immediata remissione del dolore e il pronto ritorno all'abilità nel giro delle successive 24 ore senza dover far ricorso a scomodi e debilitanti busti ortopedici ed evitando l'allettamento.

**Stenosi Vertebrale e foraminale:
 Impianto percutaneo di spaziatore interspinoso**

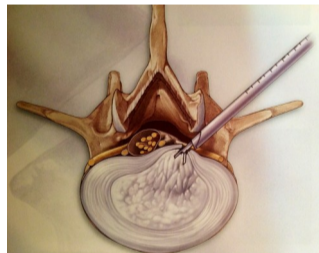
Questa tecnica chirurgica mini invasiva permette in 30 minuti ed in anestesia locale, di risolvere il grave ed invalidante dolore agli arti inferiori e la concomitante inabilità funzionale. Infatti inserendo uno spaziatore tra le apofisi spinose si riesce ad aumentare il diametro trasverso del canale vertebrale e ad allargare i forami di coniugazione attraverso cui passano le delicate radici nervose.

Stabilizzazioni vertebrali

Tutti gli interventi vertebrali maggiori possono essere condotti in modo mini invasivo percutaneo e in anestesia locale. Vengono eseguiti interventi di stabilizzazione vertebrale Cervicale, Dorsale e Lombare con le tecniche e gli strumentari più moderni e all'avanguardia rendendo minimamente invasivo interventi che nella maggior parte dei centri vengono eseguiti con tecniche tradizionali. Con la nostra tecnologia il paziente può essere dimesso il giorno successivo e tornare alle quotidiane attività dopo qualche giorno.

Epiduroscopia diagnostica ed operativa

Questa rivoluzionaria tecnica chirurgica endoscopica permette l'esplorazione diagnostica della colonna vertebrale e contemporaneamente il trattamento terapeutico direttamente in loco. Permette di risolvere gli annosi problemi di mal di schiena che affliggono il 65% della popolazione adulta e soprattutto permette la risoluzione delle sindromi postlaminectomia cioè la rimozione delle cicatrici post intervento sulla colonna vertebrale con le metodiche classiche. Il tutto sempre in anestesia locale.



Trapianto di cellule staminali autologhe per la rigenerazione del disco intervertebrale

Con un semplice prelievo dalla cresta iliaca e mediante una sofisticata apparecchiatura si preparano le cellule staminali che dopo qualche minuto con una semplice iniezione vengono introdotte nel disco intervertebrale malato che successivamente sarà rigenerato. Il tutto sempre in anestesia locale.

Autoemoterapia ozonica

Questa tecnica prevede l'impiego della miscela ossigeno-ozono nel torrente circolatorio: infatti dopo adeguato prelievo ematico di 100 ml il sangue del paziente viene arricchito da una miscela di ossigeno ed ozono e prontamente reimmesso nel circolo sanguigno. Questa terapia ottiene eccezionali risultati nelle seguenti patologie: Artropatie iniziali o non operabili, Artrite reumatoide, Osteoartrite, Reumatismi articolari, Arteriopatie, Disturbi della senilità, Bronchite, Asma bronchiale, Enfisema polmonare, Cefalee vasomotorie e a grappolo, Herpes simplex, Herpes zoster.

LA DOMENICA È POSSIBILE EFFETTUARE PRESTAZIONI SANITARIE SU PRENOTAZIONE



NUMERI UTILI

- CENTRALINO** TEL. 06.36.79.71
PRENOTAZIONI TEL. 06.36.79.75.60
 TEL. 06.36.79.75.00



PRENOTAZIONI ONLINE su: www.nuovavillaclaudia.it



ORARIO SEGRETERIA

- LUNEDÌ - VENERDÌ** 07:30 - 20:00
SABATO 07:30 - 18:00
DOMENICA 08:00 - 13:00